

1-комнатная 36.90 м²

10 332 000 ₽

В ипотеку
от 37 116 ₽/мес.

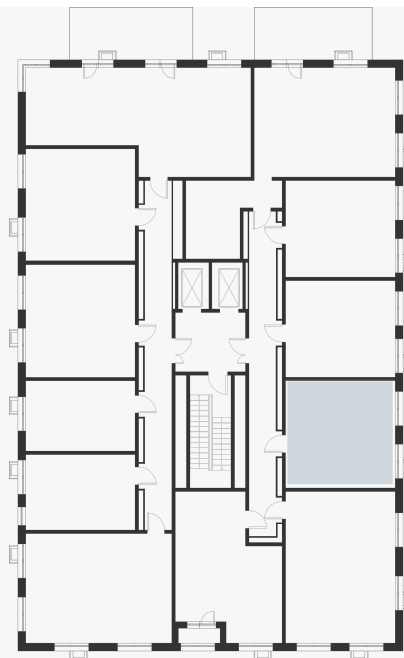
Проект	Foreville
Планировка	FE_1_36,9
Мебель	Без мебели
Корпус	Essence
Этаж	2/17
Номер	1037
Высокие полки	2.72
Тип квартиры	Кухня-гостиная

Особенности

Сдача 2026

Кухня-гостиная

План этажа 2/17



Смотреть на сайте

Посмотрите кладовые на 3sgroup.com

Актуально на 17 Сентября 2024г.

Приведенные данные носят
ознакомительный характер
и не являются публичной офертой.