

1-комнатная 33.20 м²

⚡ 9 163 200 ₺

~~9 694 400 ₺~~

Випотеку
от 32 917 ₺/мес.

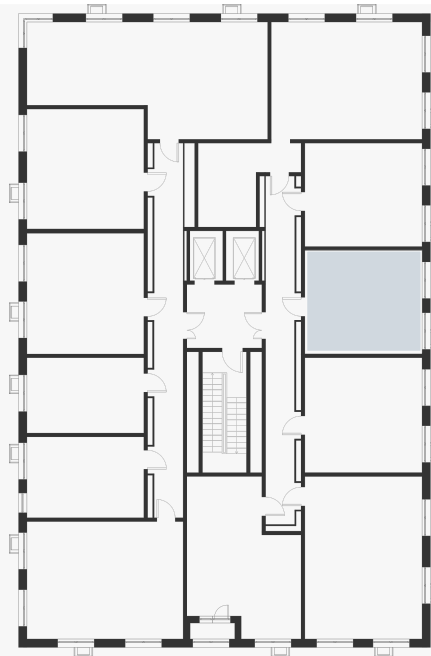
Проект	Foreville
Планировка	FE_1_33,2
Мебель	Без мебели
Корпус	Essence
Этаж	4/17
Номер	1060
Высокие полки	2.72
Тип квартиры	Кухня-гостиная

Особенности

Сдача 2026

Кухня-гостиная

План этажа 4/17



Смотреть на сайте

Посмотрите кладовые на 3sgroup.com

Актуально на 09 Сентября 2024г.

Приведенные данные носят
ознакомительный характер
и не являются публичной офертой.