

1-комнатная 36.90 м²

⚡ 10 025 423 ₽

~~10 642 700 ₽~~В ипотеку
от 36 014 ₽/мес.

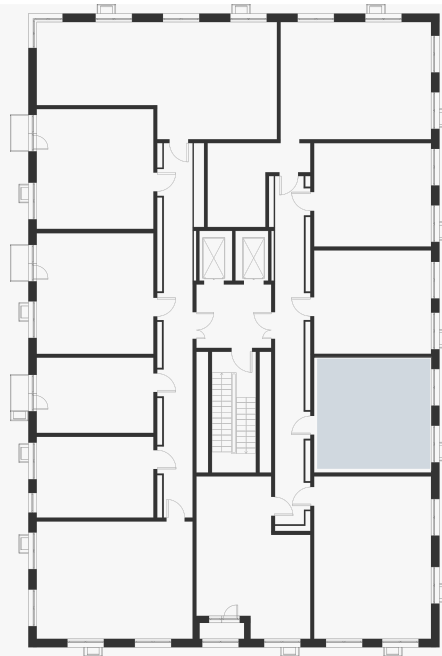
Проект	Foreville
Планировка	FE_1_36,9
Мебель	Без мебели
Корпус	Essence
Этаж	5/17
Номер	1073
Высокие полки	2.72
Тип квартиры	Кухня-гостиная

Особенности

Сдача 2026

Кухня-гостиная

План этажа 5/17



Смотреть на сайте

Посмотрите кладовые на 3sgroup.com

Актуально на 17 Сентября 2024г.

Приведенные данные носят
ознакомительный характер
и не являются публичной офертой.