1-комнатная 42.40 м²

12 296 000 ₽

В ипотеку
от 44 171 ₽/мес.

Проект	Foreville
Планировка	FE_1_42,4
Мебель	Без мебели
Корпус	Essence
Этаж	7/17
Номер	1099
Высокие полки	2.72
Тип квартиры	Видовая
Преимущество	С лоджией

Особенности

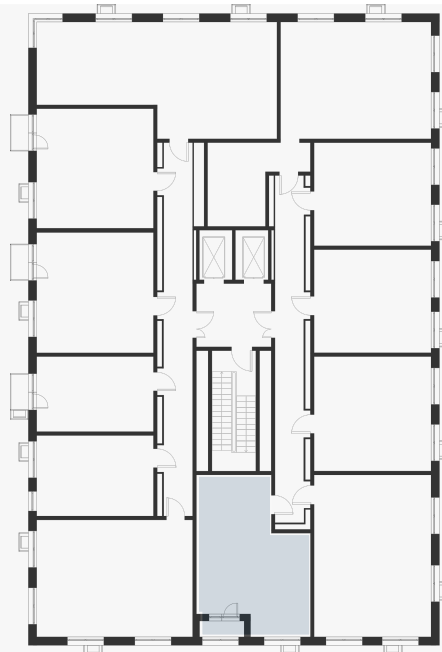
Сдача 2026

Видовая

Кухня-гостиная

Наличие лоджии

План этажа 7/17



Смотреть на сайте

Посмотрите кладовые на 3sgroup.com

Актуально на 17 Сентября 2024г.

Приведенные данные носят
ознакомительный характер
и не являются публичной офертой.