1-комнатная 42.40 м<sup>2</sup>

12 720 000 ₽

В ипотеку  
от 45 694 ₽/мес.

Проект	Foreville
Планировка	FE_1_42,4
Мебель	Без мебели
Корпус	Essence
Этаж	9/17
Номер	1123
Высокие полки	2.72
Тип квартиры	Видовая
Преимущество	С лоджией

## Особенности

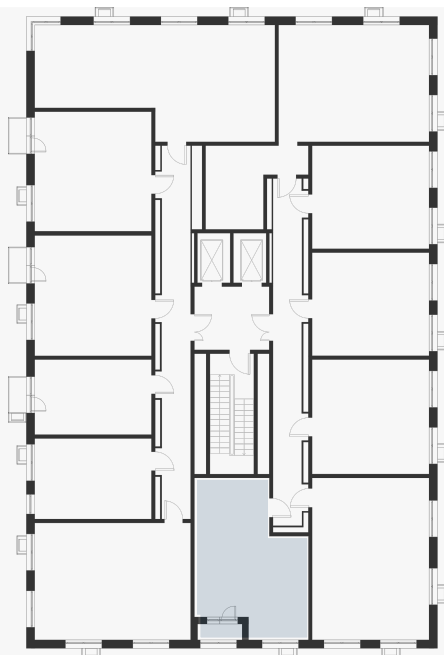
Сдача 2026

Видовая

Кухня-гостиная

Наличие лоджии

## План этажа 9/17



Смотреть на сайте

Посмотрите кладовые на [3sgroup.com](https://3sgroup.com)

Актуально на 17 Сентября 2024г.

Приведенные данные носят  
ознакомительный характер  
и не являются публичной офертой.