

2-комнатная 52.90 м²

14 547 500 ₽

В ипотеку
от 52 259 ₽/мес.

Проект	Foreville
Планировка	FE_2_52,9
Мебель	Без мебели
Корпус	Essence
Этаж	16/17
Номер	1206
Высокие полки	3.00
Тип квартиры	Видовая
Преимущество	С увеличенной высотой потолков

Особенности

Сдача 2026

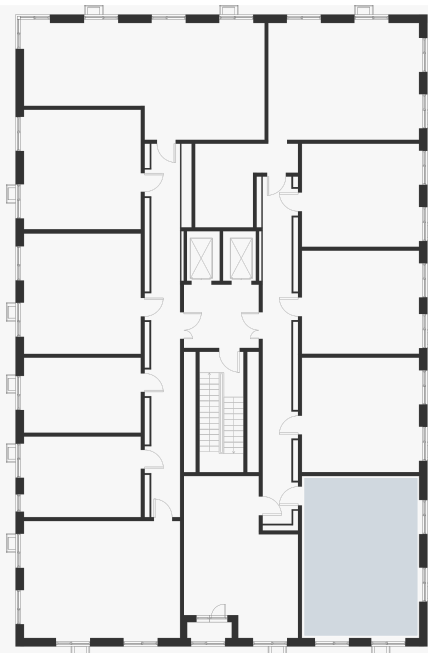
Видовая

Увеличенная высота
потолков

Кухня-гостиная

Окна в пол

План этажа 16/17



Смотреть на сайте

Посмотрите кладовые на 3sgroup.com

Актуально на 17 Сентября 2024г.

Приведенные данные носят
ознакомительный характер
и не являются публичной офертой.