

1-комнатная 39.20 м<sup>2</sup>

12 544 000 ₽

В ипотеку  
от 45 062 ₽/мес.

Проект	Foreville
Планировка	FE_1_39,2
Мебель	Без мебели
Корпус	Essence
Этаж	16/17
Номер	1 212
Высокие полки	3.00
Тип квартиры	Видовая
Преимущество	С увеличенной высотой потолков

## Особенности

Сдача 2026

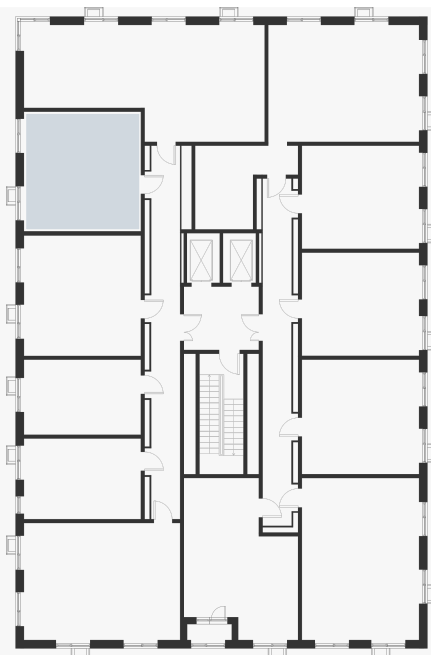
Видовая

Увеличенная высота  
потолков

Кухня-гостиная

Окна в пол

## План этажа 16/17



Смотреть на сайте

Посмотрите кладовые на [3sgroup.com](https://3sgroup.com)

Актуально на 17 Сентября 2024г.

Приведенные данные носят  
ознакомительный характер  
и не являются публичной офертой.