

3-комнатная 67.20 м²

19 192 320 ₽

В ипотеку
от 68 945 ₽/мес.

Проект	Foreville
Планировка	FE_3_67,2
Мебель	Без мебели
Корпус	Essence
Этаж	15/17
Номер	1425
Высокие полки	3.00
Тип квартиры	Видовая
Преимущество	С увеличенной высотой потолков

Особенности

Сдача 2026

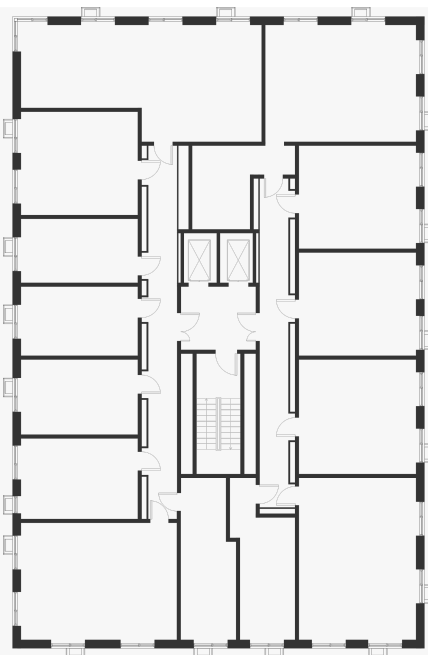
Видовая

Увеличенная высота
потолков

Кухня-гостиная

Окна в пол

План этажа 15/17



Смотреть на сайте

Посмотрите кладовые на 3sgroup.com

Актуально на 14 Августа 2024г.

Приведенные данные носят
ознакомительный характер
и не являются публичной офертой.