

1-комнатная 33.30 м²

⚡ 9 843 346 ₺

~~11 718 270 ₺~~

В ипотеку
от 39 899 ₺/мес.

Проект	Foreville
Заселение до	1 июля 2026
Планировка	FE_1_33,3
Мебель	Без мебели
Корпус	Essence
Этаж	16/17
Номер	1 427
Высокие полки	3.00
Тип квартиры	Видовая
Преимущество	С увеличенной высотой потолков

Особенности

Сдача 2026

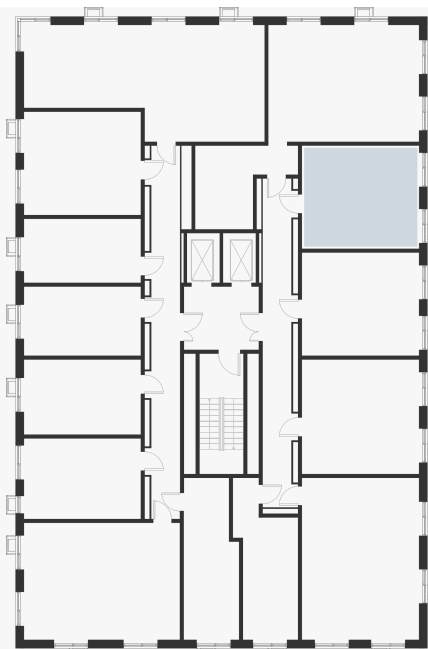
Видовая

Увеличенная высота
потолков

Кухня-гостиная

Окна в пол

План этажа 16/17



Смотреть на сайте

Посмотрите кладовые на 3sgroup.com

Актуально на 14 Декабря 2024г.

Приведенные данные носят
ознакомительный характер
и не являются публичной офертой.