



3-комнатная 65.60 м²

19 429 905 ₺

В ипотеку
от 27 543 ₺/мес.

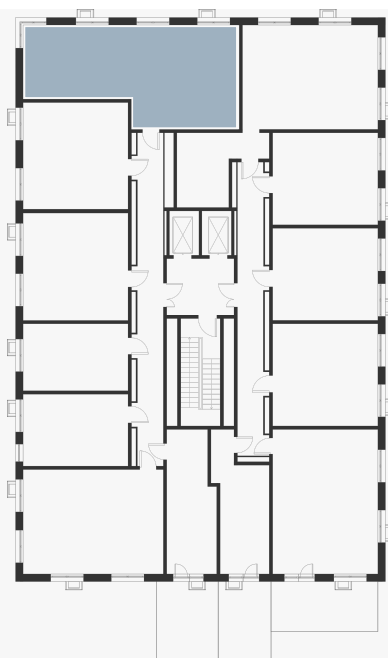
Проект	Форевиль
Заселение до	30 июня 2027
Планировка	FE_3_65,6
Корпус	Essence
Этаж	2/17
Номер	1 474
Высокие потолки	2.72
Тип квартиры	Угловая

Особенности

Сдача 2026

Кухня-гостиная

План этажа 2/17



Смотреть на сайте

Посмотрите кладовые на 3sgroup.com

Актуально на 11 Мая 2026г.

Приведенные данные носят ознакомительный характер и не являются публичной офертой.