

1-комнатная 33.40 м²

10 238 339 ₽

В ипотеку
от 41 500 ₽/мес.

Проект	Foreville
Заселение до	1 июля 2026
Планировка	FE_1_33,4
Мебель	Без мебели
Корпус	Essence
Этаж	15/17
Номер	1 424
Высокие полки	3.00
Тип квартиры	Видовая
Преимущество	С увеличенной высотой потолков

Особенности

Сдача 2026

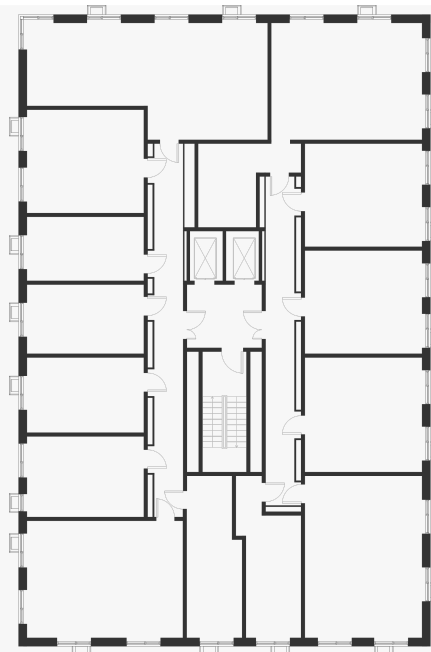
Кухня-гостиная

Увеличенная высота
потолков

Видовая

Окна в пол

План этажа 15/17



Смотреть на сайте

Посмотрите кладовые на 3sgroup.com

Актуально на 18 Марта 2025г.

Приведенные данные носят
ознакомительный характер
и не являются публичной офертой.